

1

¿Qué ha pasado en las cuencas de los ríos Cauca y San Jorge?



27 de agosto/2021: rompimiento del dique marginal del río Cauca en Caregato (San Jacinto del Cauca).

Febrero - Marzo/2022: afectación obras de cierre en Caregato por creciente del Cauca.

21 de marzo/2022: rompimiento del dique que contenía al río Cauca en el sector Los Arrastres (San Jacinto del Cauca-Guaranda).

2

¿Qué ha pasado recientemente (07 - 08 de junio)?



Lluvias en horas de la madrugada en varios sectores mojaneros y en las cuencas del río Cauca y Bajo Nechí.



Ascenso en: *i)* río Cauca tramo Caucasia-Nechí y *(ii)* río Nechí en su recorrido por Nechí



Reporte comunitario



Inundaciones por ingreso del río Cauca en áreas de drenaje de: *i)* caño San Matías: desde Los Arrastres (Guaranda) hasta Parcelas de Santa Fe (San Benito Abad); *ii)* caño Rabón: desde Gavaldá (Guaranda) hasta La Plaza (San Benito Abad) y *iii)* caño Viloria: desde Cecilia (Ayapel) hasta Cuiva (San Benito Abad).

Inundaciones por muy altos niveles, en: *i)* corredor del río San Jorge (San Marcos-Magangué); *ii)* corredor de los caños Mojana, Pancegüita y sistema cenagoso del municipio de Sucre, y *iii)* corredor del río Cauca (Guacamayo-Brisas del Cauca, al norte de Achí).

3

¿Qué esperamos (08 – 09 de junio)?



Lluvias en amplios sectores de La Mojana, en las subzonas hidrográficas del Alto San Jorge, Bajo Magdalena, Bajo Cauca y Bajo Nechí, principalmente en la tarde y noche.



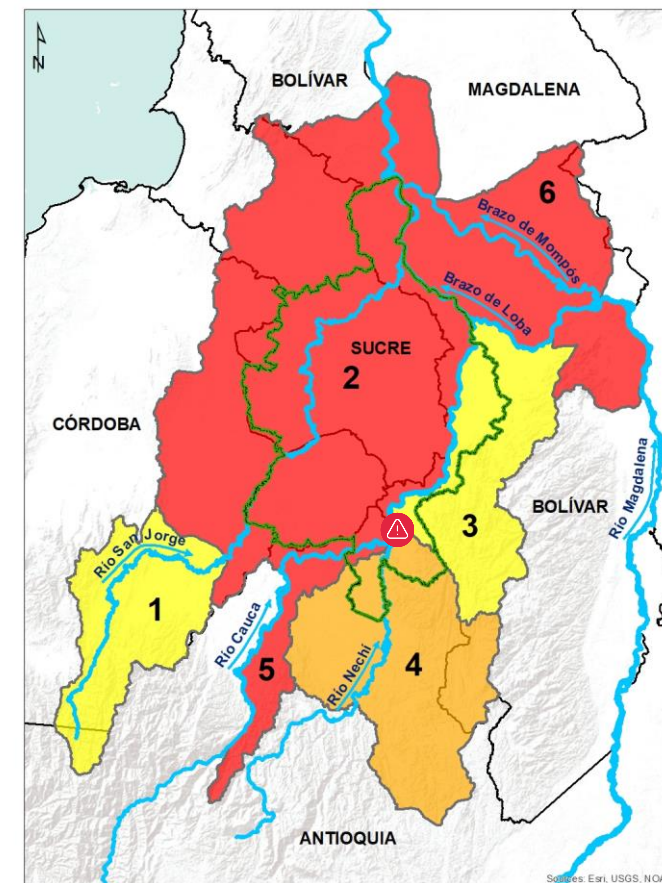
Tránsito de creciente en el río Cauca tramo Nechí-Guaranda.

Probabilidad de incrementos en las cuencas del Bajo Nechí y Alto San Jorge.



Recomendaciones

- Especial atención en el río Cauca tramo Caucasia - Nechí, por tránsito de creciente en las próximas horas.
- Especial atención en áreas de drenaje de los caños Gil, San Matías, Rabón y Viloria, por ingreso del río Cauca.
- Zonas con altos niveles: Bajo San Jorge y sistema cenagoso (San Marcos-desembocadura), río Cauca (norte de Achí - Pinillos), río Magdalena (entre El Banco y Plato), caños Mojana y Pancegüita (Sucre) y sistema de ciénagas (Ayapel, San Marcos y Sucre)



PARA TOMAR ACCIÓN: 2) Bajo San Jorge, 5) Cuenca del río Cauca entre Valdivia y Nechí y 6) Bajo Magdalena entre El Banco y Plato. **Alerta puntual** en el río Cauca, en el sector Caregato (San Jacinto del Cauca)

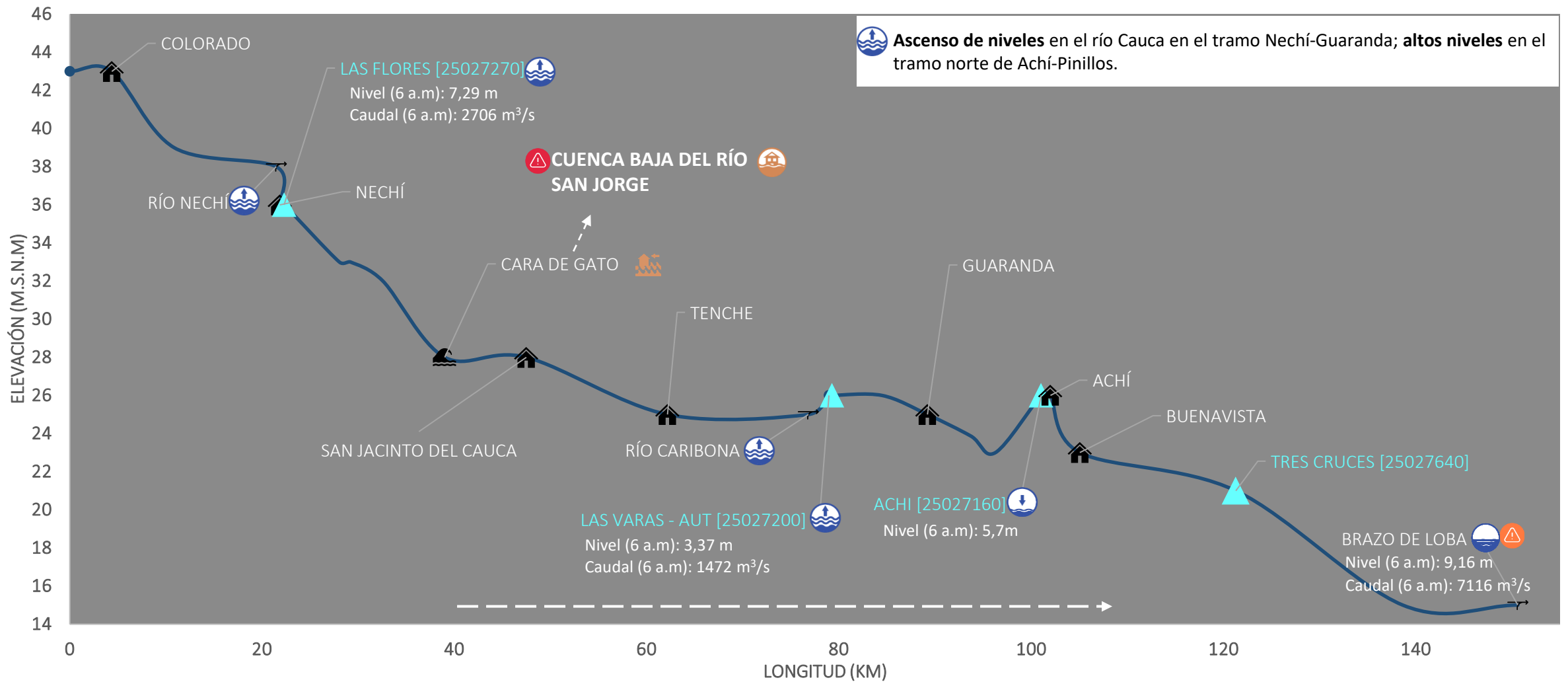


PARA PREPARARSE: 4) Bajo Nechí, incluidos sus aportantes.



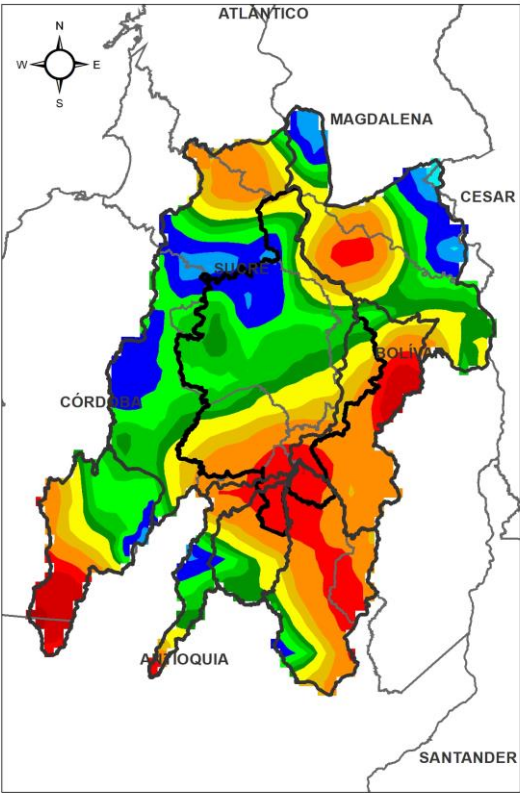
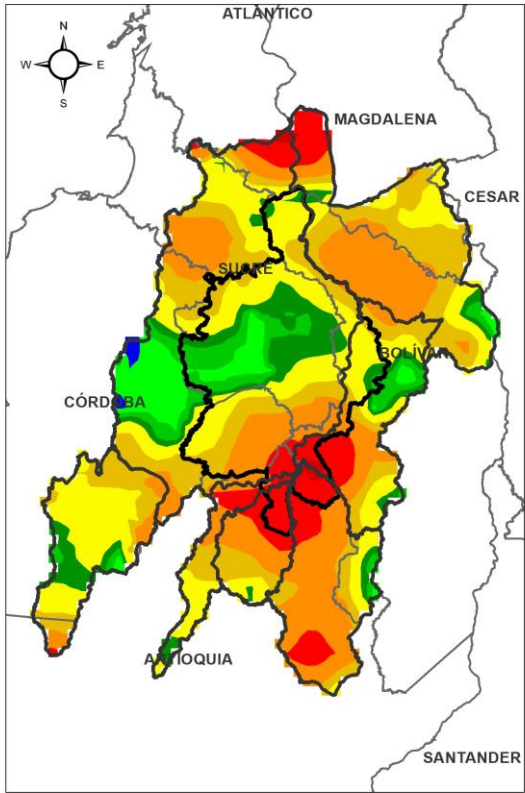
PARA INFORMARSE: 1) Alto San Jorge y 3) Cuenca del río Cauca entre Nechí y Pinillos.

III. Condiciones hidrológicas actuales en el río Cauca (tramo Nechí-Pinillos)



PUNTOS DE INTERÉS RÍO CAUCA (TRAMO NECHÍ-MAGANGUÉ)		ALERTAS HIDROLÓGICAS		CONDICIONES HIDROLÓGICAS		ZONAS DE EMERGENCIA	
	Estación hidrológica IDEAM		Alerta ROJA Para tomar acción		Niveles en ascenso		Inundación por desbordamiento
	Población		Alerta NARANJA Para prepararse		Niveles en descenso		Inundación por rompimiento margen derecha
	Rompedero		Alerta AMARILLA Para informarse		Niveles estables		Inundación por rompimiento margen izquierda (Mojana)
	Confluencia		Sin alerta		Tránsito de creciente		

PRONÓSTICO PARA EL 09 DE JUNIO Y 10 DE JUNIO

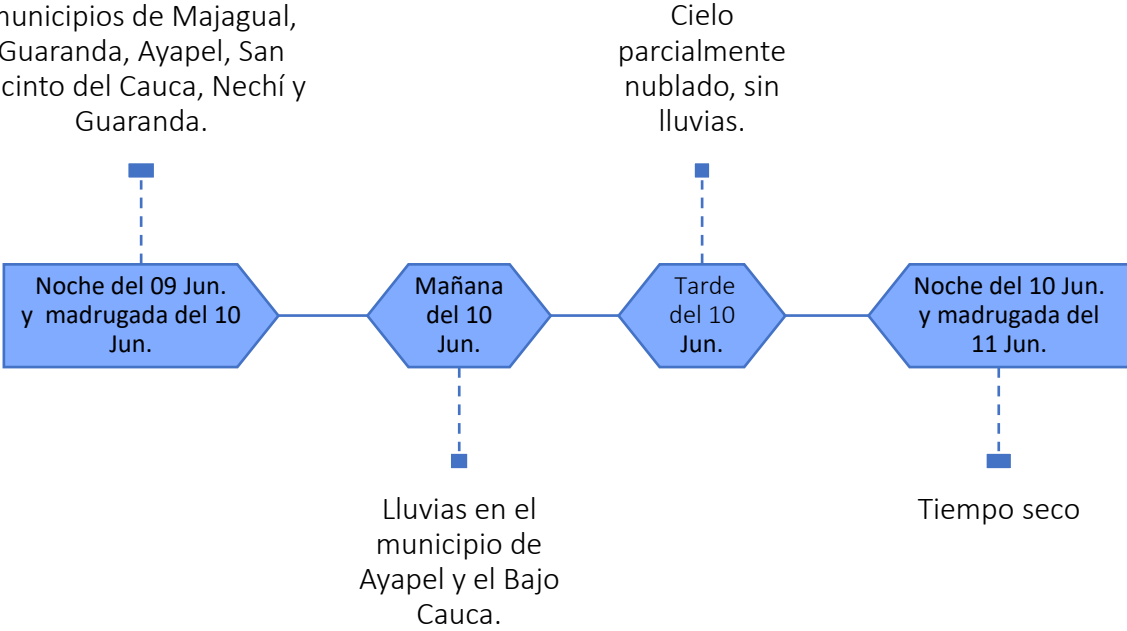


ACUMULADO DEL 09 AL 10 DE JUN

ACUMULADO DEL 10 AL 11 JUN



Lluvias en sectores del Bajo Cauca, Bajo Nechí y los municipios de Majagual, Guaranda, Ayapel, San Jacinto del Cauca, Nechí y Guaranda.



**Equipo de trabajo Centro regional de Pronóstico
y Alertas Tempranas de LA MOJANA**

Elaborado por:
OLGA LUCÍA PULIDO MÉNDEZ, Hidróloga
RAFAEL MUNDARAY, Meteorólogo

www.corpomojana.gov.co

Correo Electrónico:
corpomojana@corpomojana.gov.co
Cra. 21 # 21 A – 44 San Marcos - Sucre
Teléfono: (+575) 295 5347

YOLANDA GONZALEZ HERNÁNDEZ,

Directora General IDEAM.

MARTHA CECILIA CADENA,

Jefe Oficina del Servicio de Pronósticos y Alertas

www.ideam.gov.co

Correos electrónicos:

servicio@ideam.gov.co,

alertas@ideam.gov.co

Calle 25 d # 96b - 70, piso 3. Bogotá, D.C.

Teléfono: 307 5625 ext. 1334 - 1336.

LILIANA QUIROZ, Directora General de la Corporación para el Desarrollo Sostenible de La Mojana y el San Jorge-CORPOMOJANA.

RAQUEL GARAVITO, Gerente del Fondo Adaptación

JIMENA PUYANA, Gerente Nacional de Desarrollo Sostenible del PNUD